

インプラントとは？

Dohi Dental clinic

インプラントとは、失ってしまった天然歯の代わりに、人工の歯根を顎の骨に埋め込み、その上に人工の歯を装着する治療法です。

従来に入れ歯とは違って、健康な歯を削る必要もなく、固定性であるためガタついたりせず、自分の歯と同じように“食べる・話す”ことが出来るようになります。

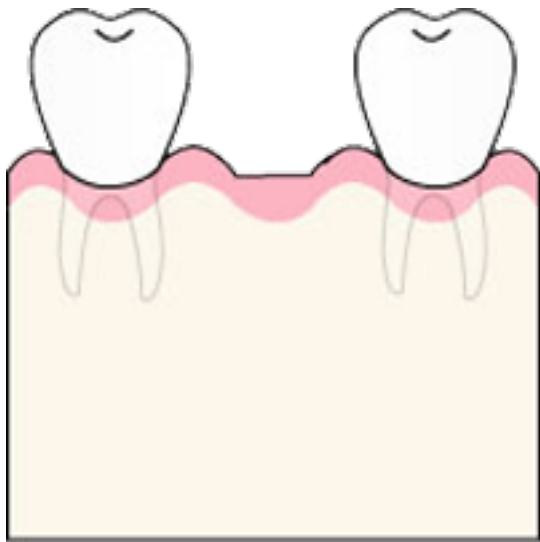
インプラント治療の流れ

Dohi Dental clinic

STEP1 診査・診断・治療計画

インプラント治療に必要な診査を行い、治療が可能かどうかの診断を行います。

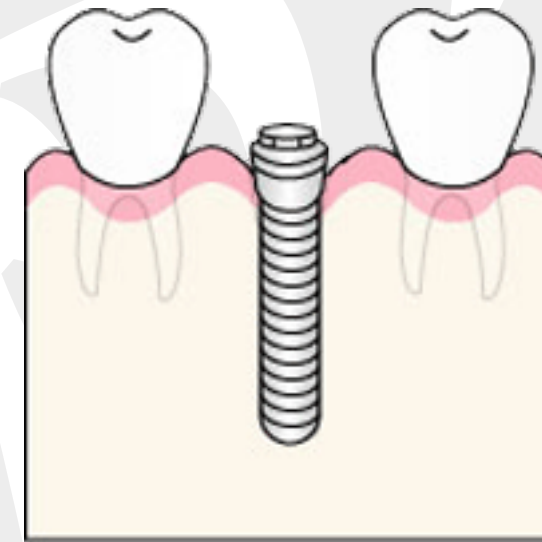
治療可能な場合は、患者様と相談しながら治療計画を立てます。



STEP2 インプラント埋入手術

インプラントを埋入する部位の歯肉を開き、顎の骨にインプラントを埋入します。インプラントが骨にしっかり結合するまで約3ヶ月程度待ちます。

(この間、必要に応じて仮歯を入れますので、日常生活に差し支えありません。)



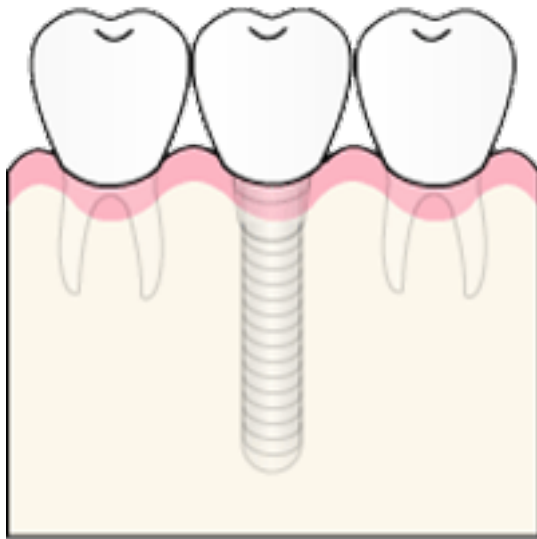
インプラント治療の流れ

Dohi Dental clinic

STEP3 アバットメントの接続

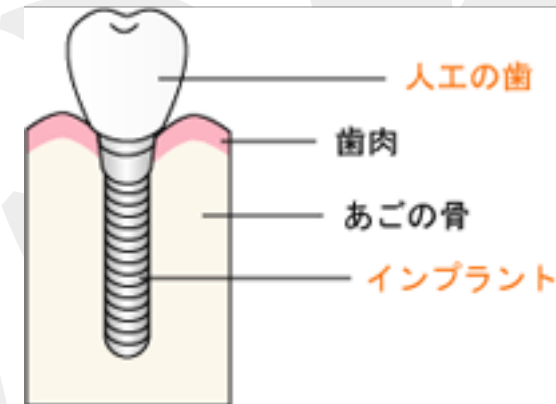
人工歯を支えるためのアバットメント（支台部）をインプラントに接続します。

（歯肉が治癒するまで約3週間待ちます。仮歯あり。）



STEP4 人工歯の装着

歯を製作するためにお口の中の型を取ります。作成した人工歯をアバットメント（支台部）に装着して完成です。術後はメンテナンスをしていきます。インプラントの形や特徴をよく理解した上で、担当医の指導に従ってブラッシングを行い、歯垢や歯石の沈着を防ぎます。歯を長持ちさせるために、定期的に担当医の検診を受けることをお勧めします。



インプラント治療症例

Dohi Dental clinic

治療前

上下に部分義歯をいれて食事をされてました。
入れ歯は煩わしいし、人に入れ歯と思われるのはいやなので、インプラントにしてくれと言われました。



術前

CT撮影のためステントという装置を入れた状態です。この状態でCT撮影することにより、インプラント埋込方向が正しいかどうか確かめることができます。

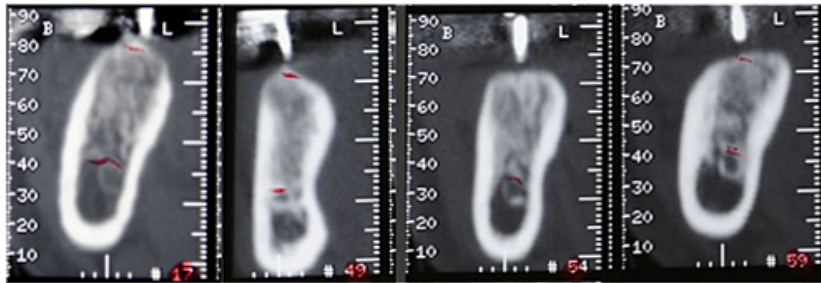


インプラント治療症例

Dohi Dental clinic

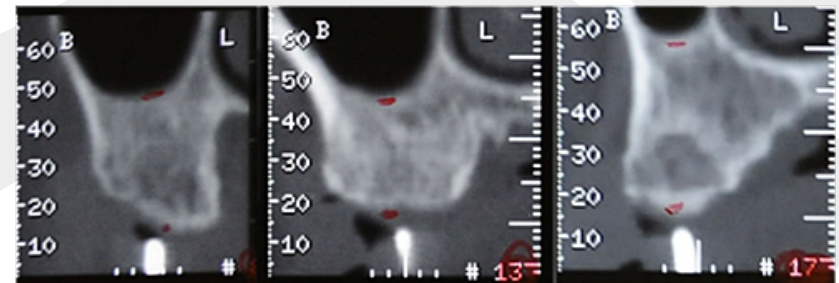
下顎

下顎のCT画像です。軽度の角度修正で十分対応可能と判断しました。



上顎

上顎は海面骨に疎なところが見られます。骨幅が十分にあります。



インプラント治療症例

Dohi Dental clinic

治療後

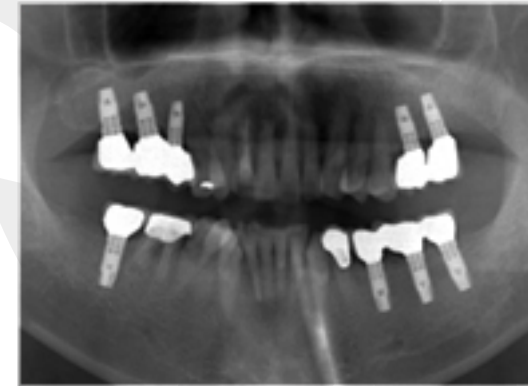
「若い時に戻ったよう。なんでも食べれるのでうれしい。」と言われてました。

オールセラミックで治してるので、見た目も機能も自分の歯のようです。



レントゲン：術後

CTで計画した部位にきれいにインプラントを入れることができました。インプラントと骨との結合も問題なく、入れた歯とのバランスも良い感じで仕上がりました。



インプラント Q&A

Dohi Dental clinic

Q: インプラント治療に伴う痛みや腫れはありますか？

A: 通常の外科処置と同様に術後の多少の痛みはございます。処方薬で鎮静できるくらいの軽い痛みで済む程度ですのでご安心ください。

Q: インプラント治療の治療期間はどのくらいですか、また、どのくらい通院が必要ですか？

A: 上あごでインプラントが骨に確実に固定できるのが4カ月、下顎で3カ月程度は必要です。症例によってはもっと短い期間でできる場合があります。

Q: インプラント治療の費用はどの程度かかりますか？

A: インプラント埋入手術時に1本当たり22万円(税込)、上部の歯を入れる際に約15万(税込)程度かかります。